

LR Valsts zemes dienests
Rīgas pilsētas nodaļas
NEKUSTAMĀ ĪPAŠUMA VĒRTĒŠANAS BIROJS

Inventarizācijas lieta

Rīga, priekšpilsēta priekšpilsētā

D. 135 ielā Nr. 35

Grupa _____

Grunts _____

vanēmu "Rampa"

1. Forma

Celtņu īpašnieku un lietotāju kategorija	Namīpašuma adrese	Grupa (kvartāls) <u>31</u>
	<u>Dzirnavu</u> ielā	Grunts (fonds) <u>128</u>
	Nr. <u>135</u>	Pilsēta <u>Rīga</u>
		Rajons <u>Latgales priekšpilsēta</u>
		Kartīte sastādīta 1994.g. <u>30.06</u>

Celtņu Nr. pēc plāna	Īpašnieka nosaukums	Īpašuma tiesību pamats un nosacījumi (dokumentu nosaukums, datums un Nr.)
1	2	3

Celtni Nr. pēc plāna	Lietotāja nosaukums	Lietošanas tiesību pamats un nosacījumi (dokumentu nosaukums, datums un Nr.)
1	2	3
1	LTDS uzņēmums "Rampa"	

[illegible][illegible]

V. Uz zemes gabala atrodošās celtnes

[illegible]

V. Uz zemes gabala atrodošās celtnes

[illegible]

VI. Bruģi, žogi un citas zemes gabalu izbūves

Ieraksta datums	Līdri pēc plāna	Žogu, bruģu un citu izbūvju nosaukums	Materiāls un konstrukcija	Izmēri			Atjaunoš. vērtība 0,95		Noliet. %	Nolietotās vērtība	Pašreizējā vērtība
				garums	augstums, platums	laukums m²	izmēru vienība	kopējā Ls			
1	2	3	4	5	6	7	8	9	10	11	12
24.10.96	I	vārti	met.	3,40	2,00	6,8	41,72	269	20	54	215
	II	vārti	met.	4,85	2,00	9,7	41,72	389	20	77	307
	III	"	"	5,78	2,00	11,6	41,72	460	20	92	368
	IV	vārti	"	3,84	2,00	7,7	41,72	305	20	61	244
	V	"	met.	4,24	2,00	8,5	41,72	337	20	67	270
	VI	žogs	met.	140,3	2,00	58,16	7752	20	1550	6202	
	VII	segums	asfalta			722,6	9,32	6398	20	1279	5119
	VIII	vārti	met.	3,04	2,00	6,1	41,72	242	10	24	218
	IX	segums	bet. plākšis			7,5	23,31	166	-	-	166
						Kopā		16313		3204	13109

VII. Zemes gabala celtnu un izbūvju kopvērtība

Ieraksta datums	1996 g. "24" 10				19__ g. "___" ___			
Nosaukums	atjaunošanas vērtība	nolietotās vērtība	pašreizējā vērtība	lietotājs	atjaunošanas vērtība	nolietotās vērtība	pašreizējā vērtība	lietotājs
1	2	3	4	5	6	7	8	9
Pamatceltnes	208988	25078	183910					
Palīgceltnes								
Izbūves	16313	3204	13109					
Kopā:	225301	28282	197019					
Ieraksta datums	19__ g. "___" ___				19__ g. "___" ___			
Nosaukums								
Pamatceltnes								
Palīgceltnes								
Izbūves								
Kopā:								

1996 g. "24" 10
1996 g. "6" 11
19__ g. "___" ___

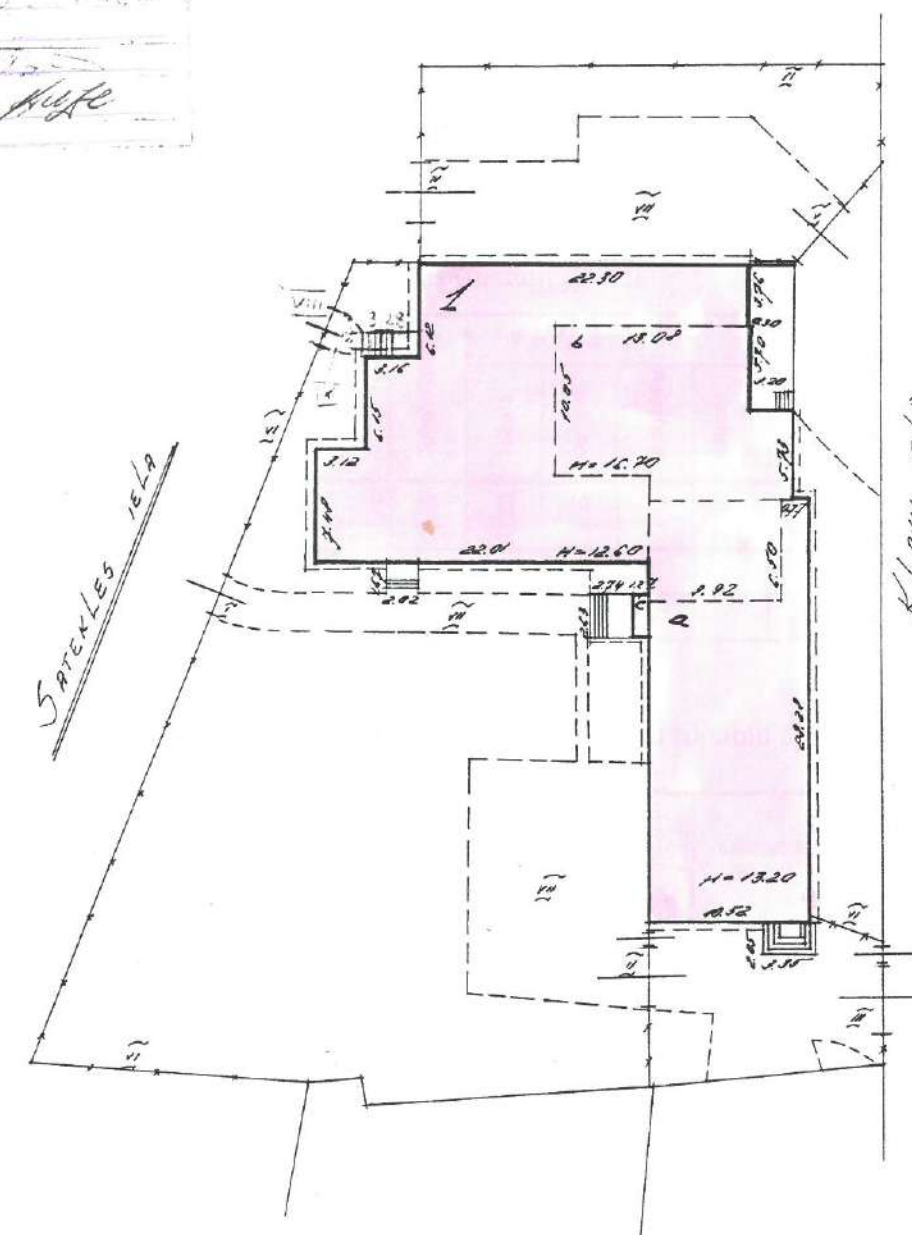
Tehniķis inventarizators
Kontrolieris:

VIII. Atzīmes par tekošo pārmaiņu reģistrāciju

INVENTARIZĀCIJAS PLĀNS — ИНВЕНТАРИЗАЦИОННЫЙ ПЛАН
LATGALES REģIONS

Zemes gabals Nr. 135, iedaļa Nr. 31, pag. 128, lapa 130, 06, 1994. g.

Latvijas Republikas Valsts prezidents
Valsts prezidents
Valsts prezidents



DZIRNAVU IELA

KOPIJA PAREIZA
Kopētājs
Kontrolieris
05. 11. 1996 g./r.

Pamatceltnes kartīte

2. Forma

Celtnes īpašnieku un lietotāju kategorija	Nr. <u>1</u>	Grupa (kvartāls) <u>31</u>
	pēc plāna <u>Dzirnavu</u> ielā <u>№ 135</u>	Grunts (fonds) <u>128</u> Pilsēta <u>Rīga</u> Rajons _____ Priekšpilsēta <u>Latgales</u> 1994.g. "30." <u>06</u>

I. Vispārīgās ziņas par celtni

1. Namīpašnieks _____	10. Vidējā dzīvokļa platība _____
2. Lietotājs <u>LTDS uzņēmums "Rampa"</u>	11. Vid. dzīvokļa augstums <u>3,90</u>
3. Celtnes pamatuzdevums <u>režoš un adm. ēka</u>	12. 1. stāva izlietošana <u>hidr. režoš</u>
4. Celtnes galv. liet. veids <u>"</u>	13. _____
5. Celšanas gads <u>1982</u>	14. _____
6. Stāvu skaits <u>3 un 4</u>	15. _____
7. Vai bez tam ir: a) pagrabs, b) puspagrabs, c) mezonīns	16. _____
d) mansards, e) jumta izbūve <u>tehn. stāvs</u>	
8. Celtnes kvalitāte <u>parastē</u>	
9. Kapitālā grupa <u>I</u>	

II. Celtnes labierīcības (uzrādīt jā, nē)

Elektr. apgaism.	Ūdensvads	Kanalizācija	Vannu skaits ar krāsniņām		Siltumvads	Gāze	Telefons	Radio (transl.)	Televīzija	Apkurināšana				Ventilācija			
			malkas	gāzes						krāsns	centrālā	kaloriferu	siltum- vadu		pasa- žieru	preču	
1	2	3	4	5	6	7	8	9	10	11	12	13	14	15	16	17	18
īe	īe	īe	—	—	īe	—	īe	īe	—	—	—	—	īe	īe	—	1	

III. Celtnes pamatdaļas, atsevišķo daļu un piebūvju laukumu un tilpumu aprēķināšana

Nr. vai lit. pēc plāna	Nosaukums	Laukumu aprēķinu formula pēc ārpusē izmēriem	Laukums (kv. m)	Augstums	Tilpums (kub. m)
1	2	3	4	5	6
1	Režoš. ēka	pēc aprēķina	484,3	12,60	6102
a	adm. korp.	"	297,5	13,20	3927
b	tehn. st.	"	1217,9	4,10	893
c	vējtveris	"	3,3	3,30	11
	ār. kāpnes	"	46,9		
		kopē	832		10933

Pielikums pamatceltnei № _____ **Приложение к основному строению № _____**

Nr. vai liters
№ или литер

_____ pēc plāna — по плану

Grupa (kvartāls)
Группа (квартал)
Grunts (fonds)
Грунт (фонд)

19 _____ g./r. _____

rajons
район

ielā Nr.
улица №

1. Celšanas gads

Год постройки

2. Stāvu skaits

Этажность

3. Celtnes kvalitāte

Качество строения

4. Kapitālā grupa

Группа капитальности

5. Vid. dzīvokļa platība

Средняя жилая площадь

6. Vid. dzīvokļa augstums

Средняя высота квартиры

7. I. stāva izlietošana

Использование I этажа

8. Labierīcības

Благоустройство

Nr. pēc kārtas Порядковый №	Konstruktīvo daļu nosaukums Наименование конструктивных элементов	Konstruktīvo daļu apraksts (materiāls un konstrukcija) Характеристика конструктивных элементов (материал и конструкция)	Tehniskā stāvokļa apraksts Техническое состояние элементов	Ipatnējais svars Удельный вес	Vērtības koeficients Ценностный коэффициент	Vērtējamās celtnes ipata, svars Удельный вес оценив. строен.	Nolietošanās % % износа
1	2	3	4	5	6	7	8
1	Pamati Фундамент						
2	Sienas un starpsienas—Стены и перегородки						
3	Pārsegumi Перекрытия						
4	Jumts Кровля						
5	Grīdas Полы						
6	Ailes Проемы						
7	Apdare Отделка						
8	Pārējie darbi Прочие работы						
9	Iekšēja san. tehn. iekārta Внутреннее санитарно-технические устройства						
10							
11							
12							
		Kopā — Итого		100			

Nolietošanās % uz 100 pēc formulas _____ nolietošanās % (aile 9) × 100/% износа
% износа, приведенный к 100 по формуле _____ īpatnējais svars (aile 7)/удельный вес

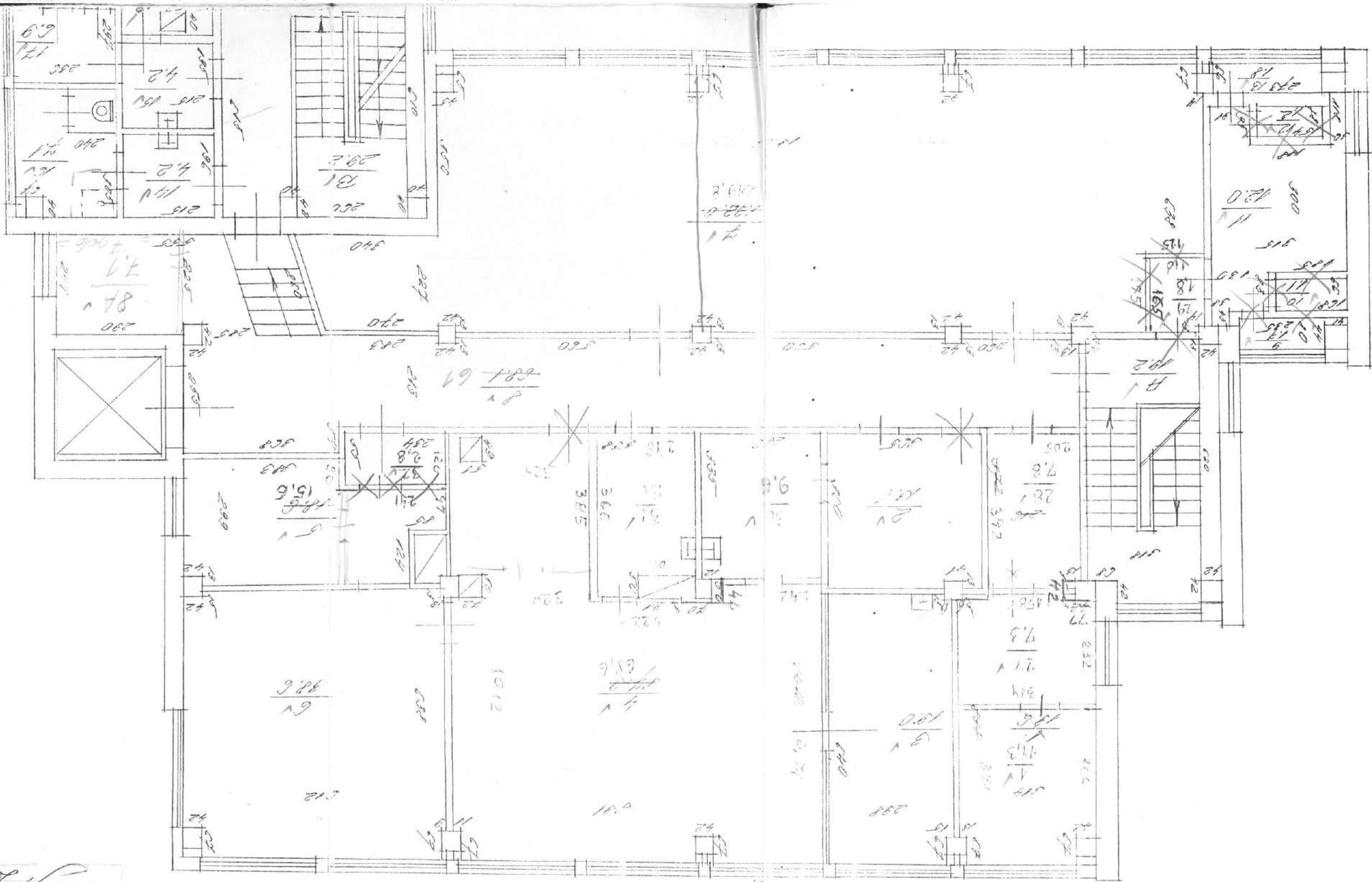
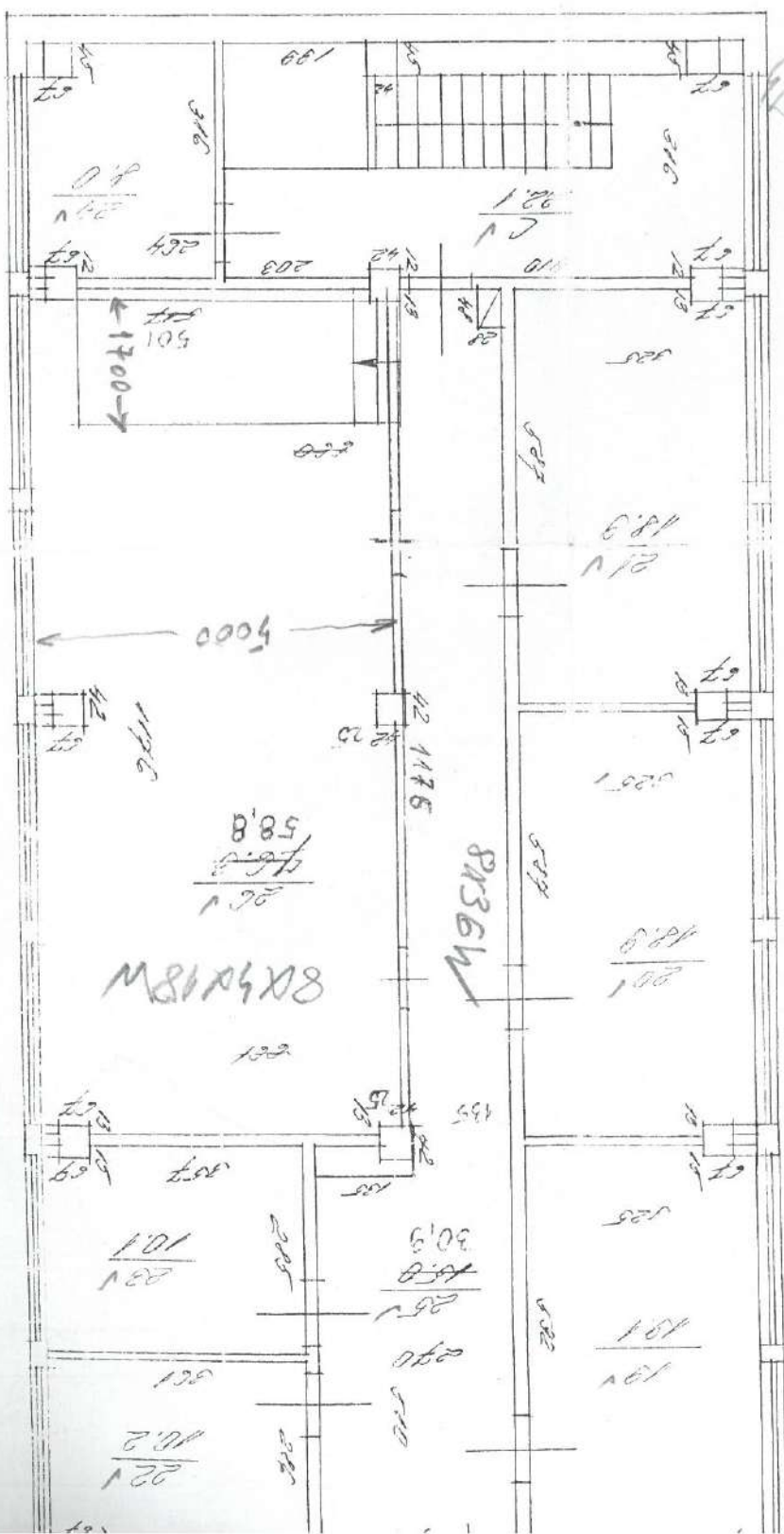
Tehnikis inventarizators
Техник-инвентаризатор

Vec. tehn. inventarizators
Ст. техник-инвентаризатор

Priekšnieks
Начальник

7456

KOPJA PAREIZA
Kopetajs
kontrolis
05
11
1996 g./r.



[Handwritten signature]

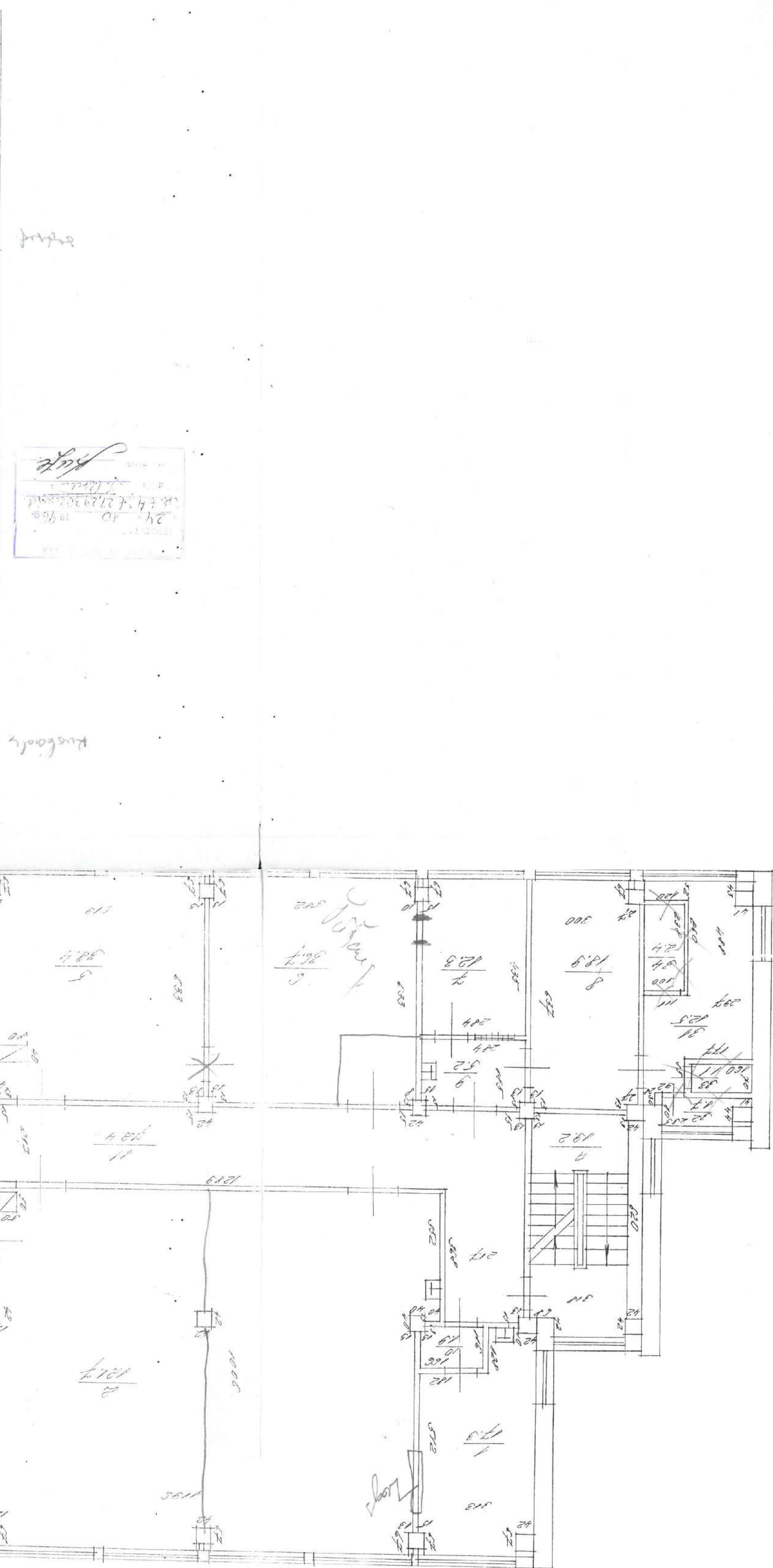
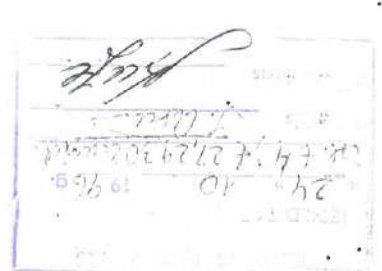
7-28-20 / 29-30-31-32

24 10 96

Subsequent 1; 8; 26; 5; 4; 7

1004 6 20 05
ZERNANU
1004 6 20 05
1004 6 20 05

Tea +
Vista

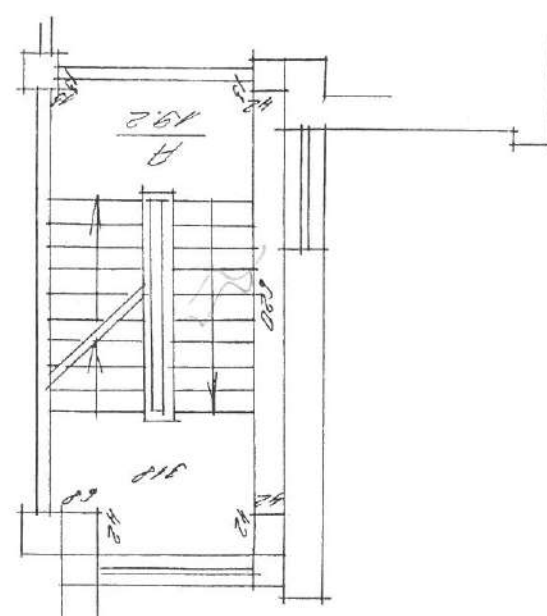
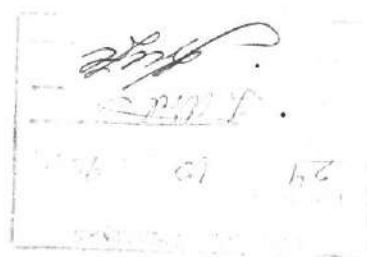
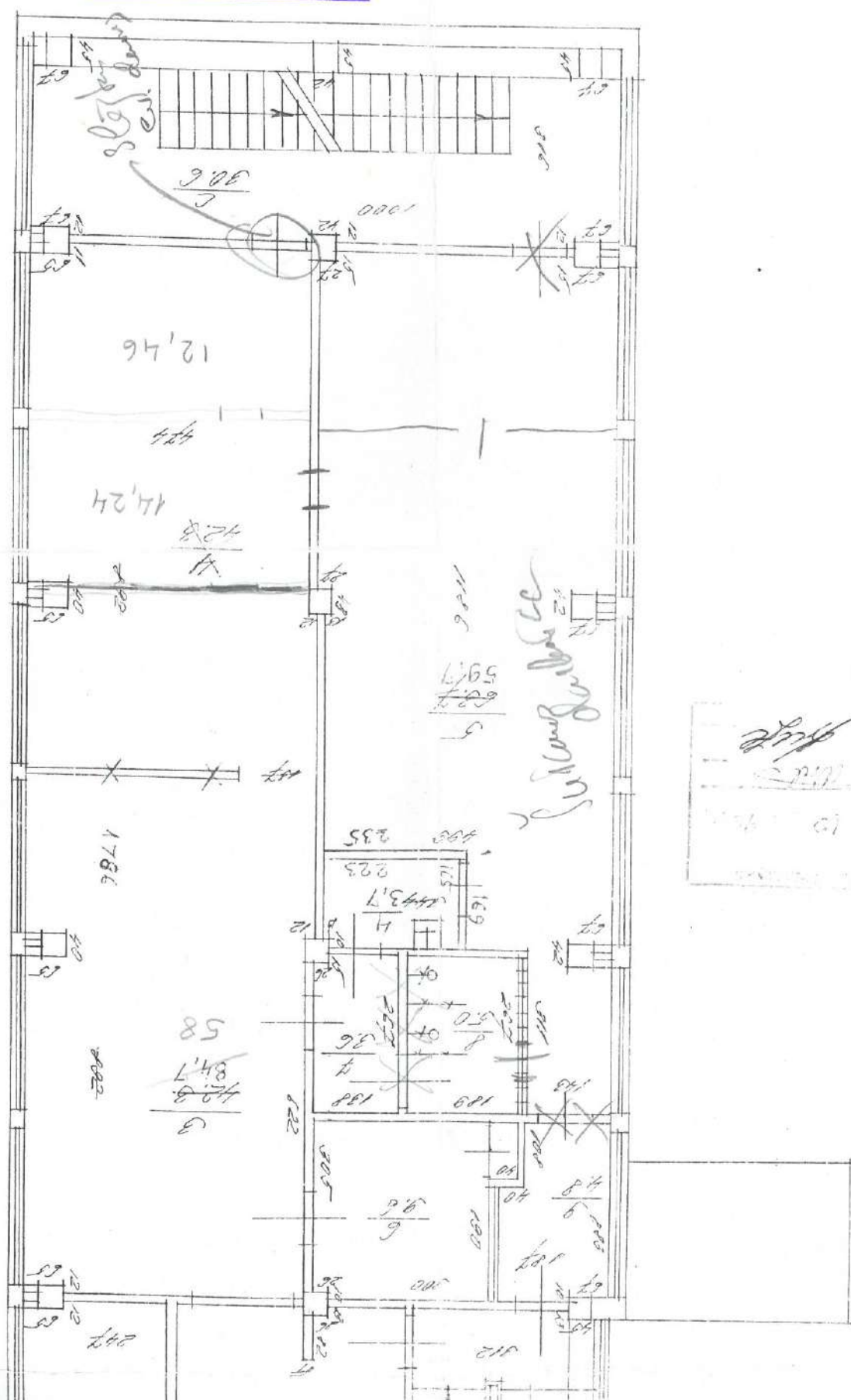


222

23 Jan

[illegible]

KOPĪJA PAREIZA
Kopētājs
kontrolētis
1996. g. 11. 05.



Handwritten: 1957
Stamp: RECEIVED
JAN 10 1958
U.S. DEPT. OF AGRICULTURE
WASHINGTON, D.C.
MAIL ROOM

PLĀNA EKSPLIKĀCIJA

5. forma

Celtnei Nr. 1Rīgā, Latgales rajonā priekšpilsētā Grupa 31

Grunts _____

Dzirnavu ielā Nr. 135

Ieraksta datums	Stāvi	Dzīvokļu Nr.	Telpu Nr.	Telpu nosaukumi	Tumša, pustumša	Laukums pēc iekšējiem izmēriem m ²						Telpu iekšējais augstums no grīdas līdz griestiem
						derīgais	t. sk.					
							apdzīvotais	adm. +	Ražoš. t.	ķirdgn. t.	palīg-laukums	
1	2	3	4	5	6	7	8	9	10	11	12	13
24.10.96	I		1	veikals		105,0				105,0		3,90
			2	ražoš. t.		76,7			76,7			
			3	"	t	6,6			6,6			
			4	"		73,4			73,4			
			5	"		39,5			39,5			
			6	gaiteņis		42,3					42,3	
			7	elektrosadīt.		7,6					7,6	
			8	palīgtelpa	t	2,1					2,1	
			9	veikals		27,1				27,1		
			10	vējtveris		3,6					3,6	
			13	gaiteņis		8,8					8,8	
			14	ķirdgn. t.		18,1				18,1		
			15	vējtveris		3,5					3,5	
			16	gaiteņis		43,7					43,7	3,00
			17	"		7,3					7,3	
			18	mazg. t.	t	4,5					4,5	
			19	tualete		7,2					7,2	
			20	noliktava	t	4,3			4,3			
			21	"	t	3,9			3,9			
			22	"		7,0			7,0			
			23	veikals		40,3			"	40,3		
			24	ģērbtuve	t	9,1					9,1	
			25	"		11,9					11,9	
			26	dūsas t.	t	2,2					2,2	

Inventarizators J. AbotsKontrolieris [Signature]

1	2	3	4	5	6	7	8	9	10	11	12	13
24.10.96	I		27	ģērbtuve	t	2,2					2,2	
			28	siltumapg.		30,2					30,2	
			29	transformat.		25,9					25,9	
			30	holintuve	t	8,3			8,3			
			31	gaiteņis		4,7					4,7	
			32	ugunsdz.st.		10,4					10,4	
			33	sargat.		3,0					3,0	
			A	kāpnut.		19,2					19,2	
			B	"		14,1					14,1	
			C	"		19,1					19,1	
	I	stāvs	kopā			692,8			219,7	190,5	282,6	

Inventarizators

I. Abels

Kontrolieris

K. K.

PLĀNA EKSPLIKĀCIJA

5. forma

Celtnei Nr. 1

Rīgā, Latgales rajonā priekšpilsētā Grupa 31

Dzirnavu ielā Nr. 135 Grunts 128

Ieraksta datums	Stāvi	Dzīvokļu Nr.	Telpu Nr.	Telpu nosaukumi	Tumša, pustumša	Laukums pēc iekšējiem izmēriem m ²						Telpu iekšējais augstums no grīdas līdz griestiem
						derīgais	t. sk.					
							apdzīvotais	administrat. t	ražoš. t	tirogh. t	palīg-laukums	
1	2	3	4	5	6	7	8	9	10	11	12	13
24.10.96	II		1	ražoš. t.	t	23,3			23,3			3,00
			2	"		14,8			14,8			
			3	"		84,7			84,7			
			4	priekštelpa		3,7					3,7	
			5	ražoš. t.		59,7			59,7			
			6	kabinets		9,6		9,6				
			7	ģērbtuve	t	3,6					3,6	
			8	dušast.		5,0					5,0	
			9	gaiteņis		4,8					4,8	
			B	kāpnut.		18,8					18,8	
			C	"		30,6					30,6	
	II	stāvs	kopā			258,6		9,6	182,5		66,5	

Inventarizators

I. Abels

Kontrolieris

K. K.

1	2	3	4	5	6	7	8	9	10	11	12	13
24.10.96	II		1	ražoš. t.		17,3			17,3			3,90
			2	"		121,7			121,7			
			3	"		39,1			39,1			
			4	"		17,4			17,4			
			5	"		38,4			38,4			
			6	"		36,7			36,7			
			7	"		12,3			12,3			
			8	"		18,9			18,9			
			9	gaiteņis		5,2					5,2	
			10	"	t	1,9					1,9	
			11	"		72,4					72,4	
			12	arhivs	t	4,0					4,0	
	III		13	mazg. t.	t	4,3					4,3	3,00
			14	"	t	4,4					4,4	
			15	tualete		7,0					7,0	
			16	"		7,1					7,1	
			17	paligt.	t	3,5					3,5	
			18	kabinets		13,4		13,4				
			19	"		13,0		13,0				
			20	"		28,6		28,6				
			21	"		13,5		13,5				
			22	"		9,1		9,1				
			23	"		9,7		9,7				
			24	"		29,0		29,0				
			25	"		10,1		10,1				
			26	gaiteņis	t	26,9					26,9	
			28	kabinets	t	13,1		13,1				
	II		31	ventilatoru		12,5					12,5	3,90
			32	"		1,7					1,7	
			33	"	t	1,1					1,1	
			34	"	t	2,4					2,4	
			A	kāpnut.		19,2					19,2	
			B	"		28,7					28,7	
			C	"		30,6					30,6	
	II un III		stāvs kopā			674,2		139,5	301,8		232,9	

Inventarizators

J. Olt

Kontrolieris

J. Olt

PLĀNA EKSPLIKĀCIJA

5. forma

Celtnei Nr. 1

Rīgā, Latgales rajonā priekšpilsētā Grupa 31

Grunts 128

Dzirnavu ielā Nr. 135

Ieraksta datums	Stāvi	Dzīvokļu Nr.	Telpu Nr.	Telpu nosaukumi	Tumša, pustumša	Laukums pēc iekšējiem izmēriem m ²						Telpu iekšējais augstums no grīdas līdz griestiem
						derīgais	t. sk.					
							apdzīvotais	adm. t	ražoš. t	hizg. t	palīg-laukums	
1	2	3	4	5	6	7	8	9	10	11	12	13
24.10.96	III		1	kabinets		11,3		11,3				3,90
			2	holiet.	t	13,1			13,1			
			3	ražoš. t.		19,0			19,0			
			4	"		68,6			68,6			
			5	"		15,6			15,6			
			6	"		38,6			38,6			
			7	"		119,8			119,8			
			8	gaiteņis		68,1					68,1	
			9	ventil. t.		1,7					1,7	
			10	"	t	1,1					1,1	
			11	"		12,0					12,0	
			12	"	t	1,2					1,2	
			13	"		1,8					1,8	
	IV		14	mazg. t.	t	4,2					4,2	3,00
			15	"	t	4,2					4,2	
			16	tualete		7,1					7,1	
			17	"		6,9					6,9	
			18	palīgt.	t	3,8					3,8	
			19	kabinets		19,1		19,1				
			20	"		18,9		18,9				
			21	"		18,9		18,9				
			22	"		10,2		10,2				
			23	"		10,1		10,1				
			24	"		8,0		8,0				

Inventarizators

J. Olt

Kontrolieris

J. Olt

